



¡Lo sabemos! tu marca es única

¿Por qué no nos cuentas como lo hiciste?

Vamos a ver, déjame contarte el contexto

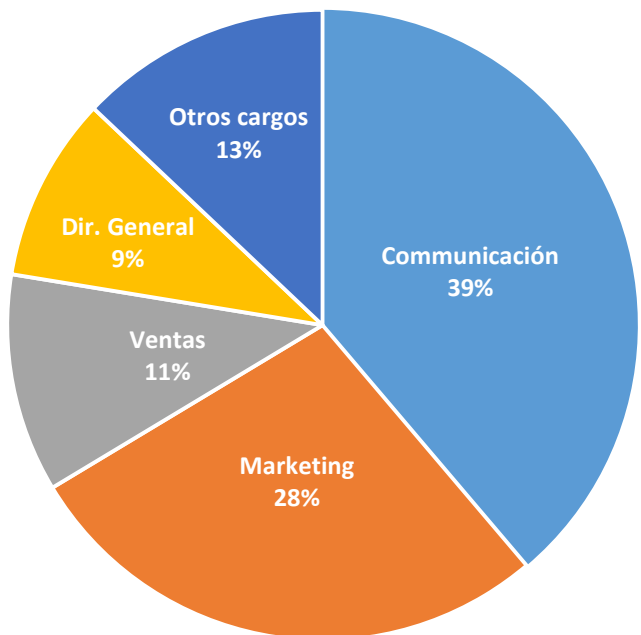
El Encuentro de Marketing y Comunicación 2016 es el evento más importante de este ámbito en el sector asegurador. Expertos presentarán sus puntos de vista a más de 80 directores de Marketing y Comunicación del sector, mostrándoles las últimas tendencias para ayudarles a desarrollar proyectos de éxito.

Como premiado, tendrás la oportunidad de posicionar tu marca como innovadora. Aquí tienes el mejor lugar para dar visibilidad a tu marca, dirigiéndote a quienes realmente te interesa sorprender.



¿Quién participa al evento?

Perfil de los asistentes



¿Qué cargos tienen?

Directores de Marketing, Directores de Comunicación, Responsables de Marca, Director de Publicidad y Patrocinio, Responsables de Marketing On-line, Responsable de Publicidad Institucional, Responsable de Marketing Estratégico, Directores Comerciales, Responsables de Fidelización de clientes, Responsable de Negocio directo, Director Canal Corredores, Director Social Media, Responsables de Medios, Responsables de Eventos, Responsables de Calidad, Directores de Desarrollo de Producto...

¿En qué empresa trabajan?

1. SEGURCAIXA ADESLAS
2. A.M.A. AGRUPACIÓN MUTUAL ASEGURADORA
3. ACCENTURE, SLU
4. AEACP
5. AGA INTERNATIONAL SA
6. AGEP
7. AIG EUROPE
8. ALARES
9. ARAG SE
10. ASISA
11. ATREVIA (Agencia de DKV)
12. AUDATEX
13. AUSBANC
14. AXA ASSISTANCE SPAIN
15. BNP PARIBAS CARDIF
16. CASER SEGUROS
17. CBP SOLUTIONS SPAIN
18. CLINICUM SEGUROS, S.A.
19. CNP PARTNERS
20. COFACE
21. CONZOOM
22. CRÉDITO Y CAUCIÓN
23. CUIDAMOSTUCOCHÉ
24. DDB ESPAÑA
25. DETRIAVALL
26. DIRECT SEGUROS
27. E2000 FINANCIAL INVESTMENTS, S.A.
28. EL GANSO
29. EL PUBLICISTA
30. FIATC SEGUROS
31. FORD
32. FUNDACIÓN LÍNEA DIRECTA
33. FUNDACIÓN MAPFRE
34. GENERALI
35. GEOMETRY GLOBAL
36. GRUPO CATALANA OCCIDENTE, S.A.
37. GRUPO PACC, CORRED. DE SEG. S.A.
38. HELVETIA SEGUROS
39. ICEMD
40. MADISON
41. MAPFRE
42. MARCH-JLT
43. MARKETING SITE
44. MGS, SEGUROS Y REASEGROS, S.A.
45. MUTUA MADRILEÑA
46. MUTUA MMT SEGUROS
47. MUTUA TINERFEÑA
48. MUTUALIDAD GENERAL DE LA ABOGACÍA
49. NATIONALE-NEDERLANDEN
50. NEUROMARKETING EN ESPAÑOL
51. NORTEHISPANA, S.A.
52. OCTO TELEMATICS IBERICA, S.L.
53. OSBORNE
54. PELAYO
55. PLUS ULTRA SEGUROS
56. PREVISIÓN SANITARIA NACIONAL
57. QBE INSURANCE (EUROPE) Ltd
58. REALE SEGUROS
59. RGA RE INTERNATIONAL IBERICA
60. RSA
61. SEGURCAIXA ADESLAS
62. SEGUROS BILBAO, S.A.
63. SEGUROS LAGUN ARO 2003, AIE
64. SEGUROS RGA
65. SOCIAL MEDIA EVENTS
66. SOCIALANCER, S.L.
67. UNESPA
68. UNICEF
69. XL CATLIN
70. ZURICH SEGUROS



Premio a la mejor CAMPAÑA B2C: Campañas dirigidas al cliente final con estrategia B2C.



Premio a la mejor CAMPAÑA DE COMUNICACIÓN INTERNA: Campañas internas dirigidas a la red comercial, empleados, colaboradores, etc, también denominadas de incentivos.



Premio a la mejor CAMPAÑA B2B: Campañas dirigidas al cliente final con estrategia B2C.



Premio a la mejor CAMPAÑA CORPORATIVA: Campañas corporativas cuyo objetivo es generar notoriedad de la marca y sus atributos.

OCHO PREMIOS ÚNICOS



Premio a la CAMPAÑA MÁS INNOVADORA: Premiar aquellas campañas que destaquen por su simplicidad, innovación, singularidad, osadía o novedad, planteando una nueva manera de entender la creatividad en comunicación publicitaria.



Premio a la mejor CAMPAÑA DE RELACIONES PÚBLICAS: Campañas de relaciones públicas dirigidas a los medios tradicionales (prensa, TV, radio...) y los nuevos medios (blogs, social media...).



Premio a la mejor CAMPAÑA INTEGRADA: Premiar a las campañas que se presenten en diferentes categorías y que mantengan una coherencia de criterio, creatividad, objetivos, soportes, etc. Para poder presentarse a varias candidaturas habrá que presentar necesariamente las mismas a esta categoría,



Premio a la mejor CAMPAÑA DE PATROCINIO: Generar branding mediante el apoyo económico a personas, actividades, organizaciones o eventos.

Es cierto ... trabajamos en seguros y por eso no habrá letra pequeña

Sí, en serio, aquí te ponemos las condiciones

- Las **campañas presentadas deben haber sido difundidas en territorio español** por cualquier medio (convencional o no convencional) **entre el 22 de septiembre 2015 y el 29 de septiembre 2016**, aunque el inicio de la campaña o acción de comunicación podrá ser anterior al 1 de enero 2015. Las campañas presentadas a ediciones anteriores, y que hayan sido repuestas, no podrán presentarse; así como las que se hubieran presentado en ediciones anteriores, incluso no habiendo sido elegidas.
- Los premios serán otorgados a **compañías de seguros, reaseguradoras, mediadores de seguros y reaseguros, así como a Colegios y Asociaciones de Mediadores** que operen en España, con el requisito de tener sede social en el territorio español. No se trata de premiar la creatividad o impacto solamente de las campañas emitidas en España, sino todos los aspectos relevantes de la acción, tales como que haya alcanzado los **objetivos previstos**, definidos en la memoria a la hora de inscribir la campaña en esta convocatoria y de acuerdo a los datos facilitados, así como que tenga suficiente notoriedad, innovación y capacidad de transmitir al público el objetivo definido en la citada memoria de la campaña.
- Las **candidaturas deberán ser presentadas por la compañía interesada o por la agencia de marketing y/o comunicación** que haya intervenido en la misma, en este caso deberá contar con la autorización por escrito de la empresa y adjuntarla con la documentación de la campaña. La compañía ha de solicitar en su **MEMORIA** la categoría o categorías a las que opta, pudiendo presentar un mismo proyecto (o parte del mismo) a dos categorías diferentes. El Jurado se reserva el derecho de solicitar a la organización que cambie de categoría alguno de los proyectos presentados, o parte de ellos, desde una categoría en la que inicialmente la compañía se hubiera presentado, a otra más adecuada a la misma.
- Las **candidaturas deberán ser presentadas en su versión original y tal y como fuera exhibida públicamente, con una breve MEMORIA razonada** (no superior a 3 páginas de extensión) y los correspondientes **documentos de apoyo**: videos, fotos, dossier de prensa, diseños, folletos, etc) tanto en soporte papel como en soporte digital conforme a los siguientes formatos:– *memoria y piezas gráficas en formato .pdf o .jpg* – *piezas de video (spots de televisión o videos virales) en formato .avi o .mpg* con una duración máxima de **un minuto** – *banners y otras piezas para web en formato .gif o .flv* – piezas de audio (cuñas de radio de no más de 1 minuto) en formato MP3 o MP4.
- Las candidaturas que no reúnan los requisitos enunciados anteriormente podrán ser rechazadas por la organización, comunicando a la empresa candidata los defectos para su posible solución y nueva presentación antes del 26 de julio, fecha a partir de la cual no se admitirán más candidaturas.

- La fecha tope de **presentación de CANDIDATURAS** será el **15 de julio 2016**, debiendo haber enviado la correspondiente **documentación antes del 26 de julio 2016**
- La **entrega de los premios** tendrá lugar durante la **celebración del XII ENCUENTRO ANUAL DE MARKETING Y COMUNICACIÓN EN SEGUROS, el 29 de septiembre 2016.**
- El jurado de estos premios, que estudiará y evaluará las candidaturas presentadas, estará formado por representantes de agencias de publicidad, empresas de estudios de opinión y prensa especializada.

El jurado trabajará en tres fases:

1.

En una primera fase se evaluarán todos los casos inscritos y se seleccionarán los finalistas que deban pasar a la segunda fase del proceso. Esta selección se llevará a cabo de forma individual por cada especialista miembro del jurado en la categoría correspondiente, que seleccionará las cinco mejores propuestas.

2.

En la segunda fase, cada miembro del jurado analizará todos y cada uno de los casos seleccionados por los especialistas, miembros del jurado, en la fase anterior.

3.

Finalmente, y tras la evaluación de todos los casos por cada miembro del jurado, se celebrará una reunión para la elección de las acciones que conformarán el palmares.

- Para evitar posibles conflictos de intereses, los miembros del jurado deberán manifestar su vinculación de cualquier tipo, profesional o personal, con cualquiera de las campañas presentadas de manera que en caso de existir no podrán deliberar o votar dicha campaña.
- La presentación de candidatura a los premios supone la aceptación y conformidad con las bases para los mismos. Así mismo, los participantes autorizan a INESE y Marketing Site a publicar los trabajos presentados en sus respectivas webs y medios (Actualidad Aseguradora, SegurosTv, etc.) a efectos de divulgación de las mismas y de los trabajos que resulten ganadores.

En el caso de que alguna categoría no reciba suficientes candidaturas, o estas sean consideradas como no seleccionables por no alcanzar al menos 50 puntos, dicho premio podrá declararse desierto, o agruparse las campañas en otra categoría similar, a criterio de la organización.

Los miembros del jurado tienen voz y voto excepto el secretario que solo tiene voz en las decisiones. Las decisiones serán inapelables y se obtendrán por mayoría simple de votos. Los miembros del jurado no

Miembros del Jurado VI Edición Premios de Marketing y Comunicación en el Sector Asegurador

Ramón Albiol

Director General de MARKETING SITE - Presidente del Jurado (sin voto)

Juan Manuel Blanco

Director Editorial de INESE - Secretario del Jurado (sin voto)

Daniel Campo

Director General de El Publicista

Guillermo Hernández

Director General de Mediasapiens

Carlos Rubio

Director General de AEACP (Asociación Española de Agencias de Comunicación Publicitaria)

David Torrejón

Director General de La FEDE - Federación de Empresas de Publicidad y Comunicación

Joost Van Nispen

Fundador y Presidente de ICEMD, Instituto de la economía digital de ESIC

6ª edición  **PREMIOS DE MARKETING
Y COMUNICACIÓN**
EN EL SECTOR ASEGURADOR

Dudas o interpretación de las bases:

Ramón Albiol. Director General de Marketing Site y Presidente del Jurado
Tel.: (+34) 609 974 156 - Email: ralbiol@mksite.es

Juan Manuel Blanco. Director Editorial y Secretario del Jurado
Tel.: (+34) 913 755 816/00 Email: juanmanuel.blanco@inese.es

Recepción de candidaturas:

Juan Berjillos. Dpto. Formación y Eventos . INESE
Tel.: (+34) 913 755 814/00 , Email: ineseformacion@inese.es